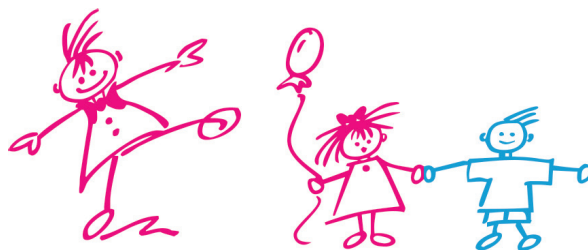


LENTOS Atelier

während der Schulzeit samstags 10–12 Uhr
in den Ferien mittwochs 15–17 Uhr



Aufgrund der begrenzten TeilnehmerInnenzahl (max. 15 Kinder) steht nur bei rechtzeitiger Anmeldung ein Platz zur Verfügung. Bitte melden Sie nur Kinder zwischen 6 und 13 Jahren an.

Anmeldung: Teleservice Center der Stadt Linz T 0732.7070

Treffpunkt: Donauatelier

Dem experimentellen Teil geht immer ein Gespräch in der Ausstellung voraus.

€ 5 (für Eintritt, Material & KunstvermittlerIn)

❑ SO EIN GEWUSEL – ZU FRANZ SEDLACEK
UND KLEMENS BROSCHE

MI 3. JÄNNER

Auf diesen Bildern wimmelt es nur so von Menschen, Tieren und allen möglichen sonderbaren Gegenständen. Wir schauen uns ganz genau an, was sich da alles entdecken lässt und gestalten dann unsere eigene verrückte Wimmelwelt.

❑ NUR NICHT SCHWARZMALEN

SA 13. JÄNNER

Sicher keine Schwarzmalerei erwartet dich heute: Mit einer eingeschränkten Palette aus Weiß, Grau und Schwarz gestalten wir herrliche Winterlandschaften.

❑ EISZEIT

SA 20. JÄNNER

Draußen ist es kalt und wir denken schon wieder an den Sommer. Daher malen wir wilde Bilder mithilfe von Eisstielen.

❑ HEUTE BIN ICH EINE TREPPE – ZU VALIE EXPORT

SA 27. JÄNNER

VALIE EXPORT macht aus ihrem Körper ganz besondere Skulpturen. Auch wir probieren heute aus, wie es sich anfühlt, Teil eines Gebäudes zu werden. Im Atelier bauen wir dann eine besonders wandelbare Pappfigur.

❑ FLECKENSCHRECKEN

SA 3. FEBRUAR

Wir gehen im Museum auf Fleckensuche. Der schönste Fleck soll nicht etwa weg, oh Schreck, sondern hat einen Zweck. Welchen, erfährst du heute bei uns im Donauatelier.

❑ SCHNEEWIRBEL UND KONFETTIREGEN – ZU MARIANNE
VON WEREFKIN

SA 10. FEBRUAR

Im Fasching treiben wir es bunt! Farbe kann so vieles ausdrücken. Wir sparen heute nicht mit Farbe und gestalten Wirbel und verwirrend bunte Bilder.

❑ SÜSSES UND SAURES

SA 17. FEBRUAR

Wonach schmecken die Bilder im LENTOS. Nach welcher Eissorte oder nach welchem Gewürz? Heute dreht sich bei uns alles um das Schmecken und wir malen ein Geschmackserlebnis im wahrsten Sinne des Wortes.

❑ OMAMA UND PAPAMONAT

MI 21. FEBRUAR

Was ist alles eine Familie? Von der Patchworkfamilie bis zur alleinerziehenden Mutter ist vieles möglich. Wir schauen uns Familienbilder an und malen dann unsere eigene Familie.

❑ AHOI ABSTRAKTION

SA 3. MÄRZ

Die Schiffe auf der Donau zu beobachten entspannt. Wir zeichnen, was wir draußen sehen und vereinfachen. Das Ergebnis? Voll abstrakt!

❑ GUT IN FORM

SA 10. MÄRZ

Dreieck, Kreis, Quadrat, Ellipse, Kreuz. Welche Formen kennst du noch? Wir drucken deine Favoriten.

❑ SPIEGLEIN, SPIEGLEIN ...

SA 17. MÄRZ

Wie oft am Tag siehst Du in den Spiegel? Andauernd oder kaum? Wie funktioniert eigentlich so ein Spiegel? Und was kann man damit noch alles anstellen?

❑ ELEFANTEN IN ZWEIERREIHE BITTE

MI 28. MÄRZ

Auf der Arche Noah ist ganz schön was los. Unsere Scherenschnitte, die wir malerisch weiterbearbeiten, ergeben ein Schiff voller Tiere!

❑ ALLE WETTER

SA 7. APRIL

Wir malen bei Regen und bei Sonnenschein und suchen nach dem Wetter in den Bildern aus unserer Sammlung.

❑ DIE WELT VON GESTERN HEUTE MORGEN –
ZU 1918 – KLIMT · MOSER · SCHIELE

SA 14. APRIL

Was für die Leute früher normal war, ist heute vielleicht seltsam für dich. Und was für uns heute in der Kunst normal ist, war damals für viele Menschen merkwürdig. Wie sähe eine Klimt-Dame wohl heute aus? Das fragen wir uns und gestalten Collagen.

❑ APRIL, APRIL

SA 21. APRIL

Der April macht was er will. Und wir heute auch!

❑ DIE KUH UND DU

SA 28. APRIL

Klimts Kuh ist uns ausgebüxt. Kannst du uns helfen, sie wieder in den Stall zu bringen? Ihre Abenteuer halten wir in einem Comic fest. Das wird so kuhl!

Hol dir den LENTOS Atelierpass!

Bei jedem Besuch einen Stempel abholen,
dann ist der 10. Besuch gratis!

